

I Felici: Die Klezmer - Suite

Flöte 1

Satz 3

J.Johow 2013

Presto

2 **A** 3 1. 2.

8 **B**

14

20 **C** 8 *p*

33

39 **D** 1. *f*

44 2.

49

56 **E** *f*

I Felici: Die Klezmer - Suite

Satz 3

Presto

2

A

1.

7

2.

B

13

19

C

8

31

p

36

39

D

f

43

1.

2.

47

52

Klarinette in B

57 **E**
f nur wenn keine Fl

61 nur wenn keine Fl

65

69 1. 2.

74 **F** 1.

78 2. **G**

83

87

I Felici: Die Klezmer - Suite

Violine 1

Satz 3

J.Johow 2013

Presto

2 **A** 1.

7 2. **B**

12

16

20 **C**

25

30 *p*

33

36

39 **D** 1. 2.

45

50

55

E nur bei Wdhg. spielen

60

65

69

74

F

79

G

84

87

Presto

Satz 3

2. **A** 1.

7 2. **B**

12

16

20 **C**

25

30 *p*

35

40 **D** *f* 1. 2.

45

50

53



E

57

nur bei Wdhg. spielen



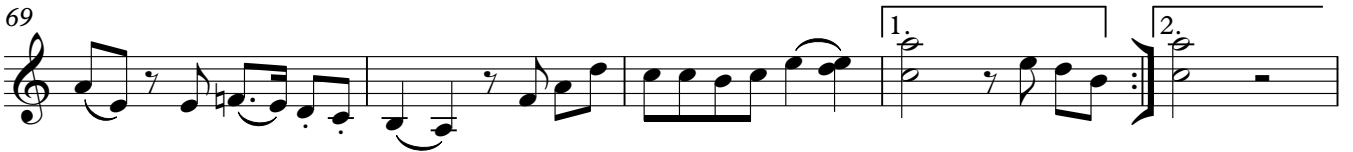
61



65



69



74

F



78

2.

G



83



87



I Felici: Die Klezmer - Suite

Violoncello

Satz 3

J.Johow 2013

Presto

5

1. 2.

8 **B**

14

20 **C**

26 *p*

32

38 **D** *f*

43 1. 2.

48

Kontrabass

I Felici: Die Klezmer - Suite

Satz 3

J.Johow 2013

Presto

A

1. 2. 3. 4. 5. 6.

6. 7. 8. 9. 10.

11. 12. 13. 14. 15.

16. 17. 18. 19.

20. 21. 22. 23. 24. 25.

26. 27. 28. 29. 30. 31. *p*

32. 33. 34. 35. 36. 37.

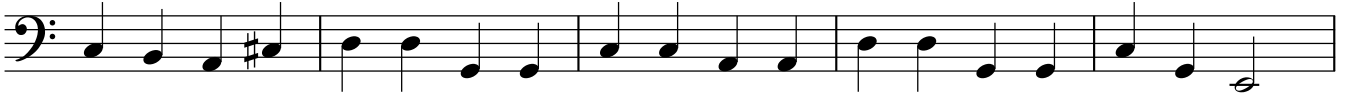
38. 39. 40. 41. 42. *f*

43. 44. 45. 46. 47.

48



52



57

E



62

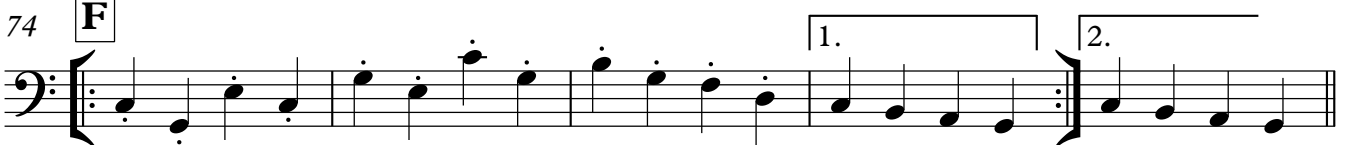


68



74

F



79

G



85



I Felici: Die Klezmer - Suite

Presto

Satz 3

J.Johow 2013

Chord progression for measures 1-50:

- 1-2: C C
- 3-4: A C
- 5-6: C
- 7-8: G
- 9-10: C
- 11-12: C
- 13-14: Dm G
- 15-16: C A
- 17-18: Dm G
- 19-20: C A
- 21-22: Dm G
- 23-24: C A
- 25-26: Dm G
- 27-28: C E
- 29-30: Am Am
- 31-32: E Am
- 33-34: Am E
- 35-36: Am Dm
- 37-38: Am E7
- 39-40: Am Dm
- 41-42: Am E7
- 43-44: Am
- 45-46: Am E7
- 47-48: Am
- 49-50: Am E7

Measure numbers: 7, 12, 16, 20, 25, 30, 35, 40, 45, 50.

First ending (measures 9-10) and second ending (measures 11-12).

First ending (measures 39-40) and second ending (measures 41-42).

Dynamics: *p* (piano) at measure 35, *f* (forte) at measure 40.

55 Dm G⁷ C E⁷ Am **E** Dm E Am Dm E

60 Am Am Dm E Am Dm E Am

65 Dm G C Am Dm G C E

69 Am Dm E Am Dm E 1. Am 2. Am G⁷

74 **F** C C G C 1. 2.

79 F **G** C F C Dm G

84 C A⁷ Dm G C A

87 Dm G C A⁷ Dm G⁷ C